

TRIBUNALE DI VELLETRI

-PROCEDURA ESECUTIVA N°616/2011

(SEDCIBANCA S.p.A. contro

- G.E. DOTT. AUDINO

- ESPERTO ARCH. ROBERTO FERRAROTTI

- DATA INCARICO: 2-4-2012

- UDIENZA 23-10-2012

- PROROGA DI 60GG.PER CONSEGNA RELAZIONE

- TERMINE PER IL DEPOSITO: 10 gg. prima dell'udienza del 11/6/2013

**DOCUMENTAZIONE FOTOGRAFICA
(ALLEGATO "A")**

LOTTO N°1: Monte Porzio Catone, fg.8, part.1015 e 1027: foto n°1-2-3-4-5-6

LOTTO N°2: Monte Compatri, fg.22, part.754 e 348: foto n°7-8-9

LOTTO N°3: Monte Compatri, fg.22, part.159 sub501: foto n°10-11-12

LOTTO N°4: Monte Compatri, fg.22, part.678: foto n°13-14-15-16-17-18

LOTTO N°5: Monte Compatri, fg.22, part.679 sub502(ex501): foto dalla n°19 alla n°30

LOTTO N°6: Monte Compatri, fg.22, part.686 sub505-506-507 e part.1054(ex684): foto dalla n°31 alla n°72



LOTTO N°1: Monte Porzio Catone, fg.8, part.1015 e 1027

FOTO N°1: Comune di Monte Porzio Catone, Terreno Fg.8, part.1015



FOTO N°2: Planimetria satellitare della part.1015:

Part.1015



FOTO N°3: interno del terreno part.1015



FOTO N°4: Foto satellitare terreno in Monte Porzio, Fg.8, part. 1027:

Part.1027



FOTO N°5: Posizione part.1027

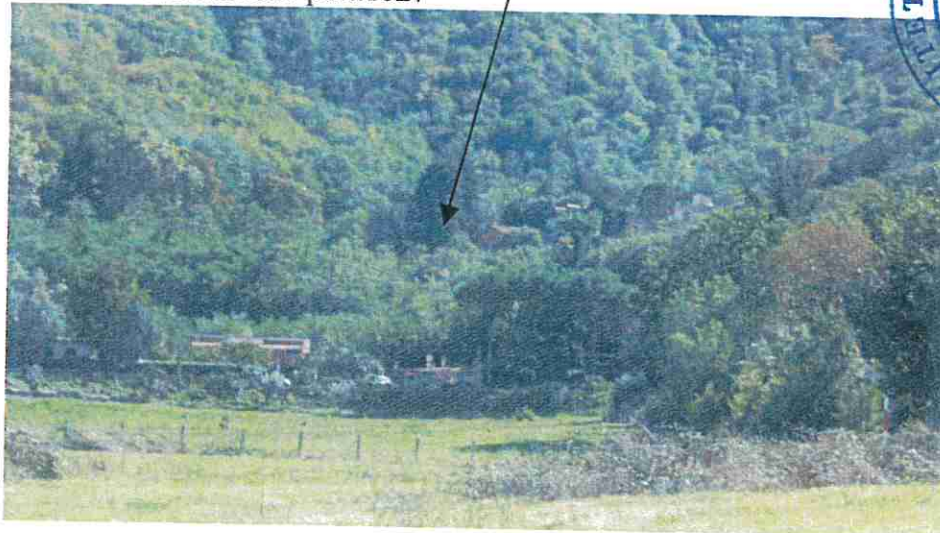
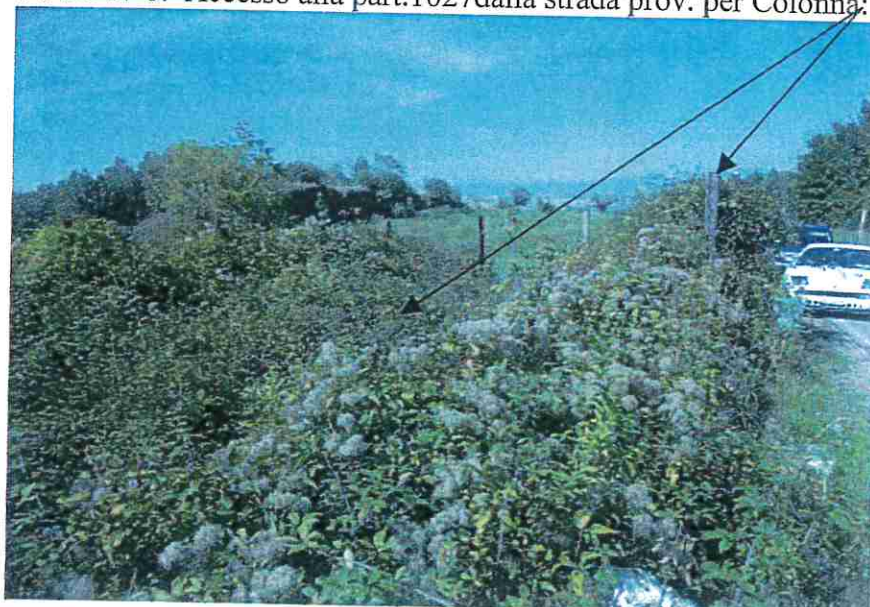


FOTO N°6: Accesso alla part.1027 dalla strada prov. per Colonna:



LOTTO N°2: Monte Compatri, fg.22, part.754 e 348

FOTO N°7: Foto satellitare part.348-754 Fg.22 del Comune di Monte Compatri:



Part.754

Part.348



FOTO N°8: Vista part.754 da via Palocci:



FOTO N°9: Vista part.348 dalla strada provinciale per Colonna:



LOTTO N°3: Monte Compatri, fg.22, part.159 sub501

FOTO N°10: Magazzino Part.159 sub501 del Fg.22, Monte Compatri:



FOTO N°11: Magazzino Part.159 sub501 del Fg.22, Monte Compatri:

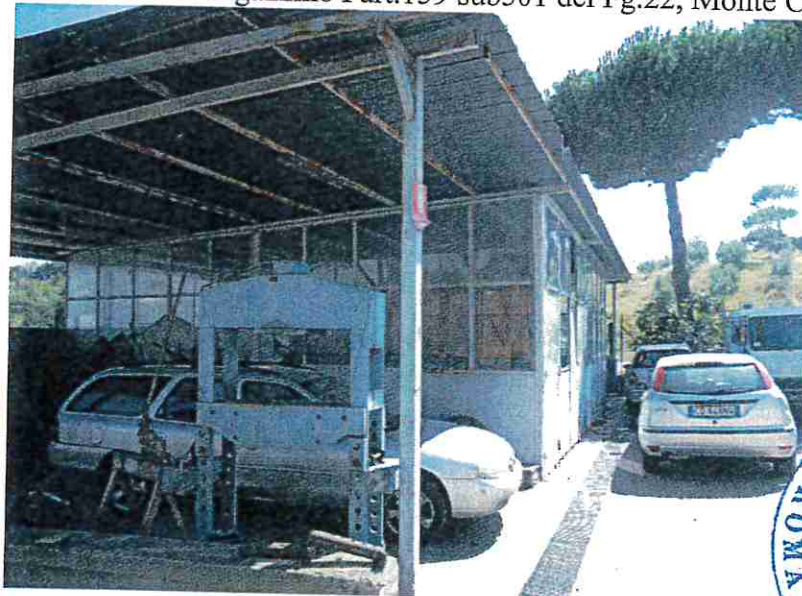


FOTO N°12: Parte centrale part.159 sub501 chiusa da infissi in vetro:



LOTTO N°4: Monte Compatri, fg.22, part.678

FOTO N°13: Magazzino part.678 del Fg.22, Comune di Monte Compatri, vista lato Nord-Ovest e ingresso carrabile:



FOTO N°14: Magazzino part.678 del Fg.22, Comune di Monte Compatri, vista lato Nord-Est, portico e ingresso:



FOTO N°15: Magazzino part.678, interno ingresso dal portico:

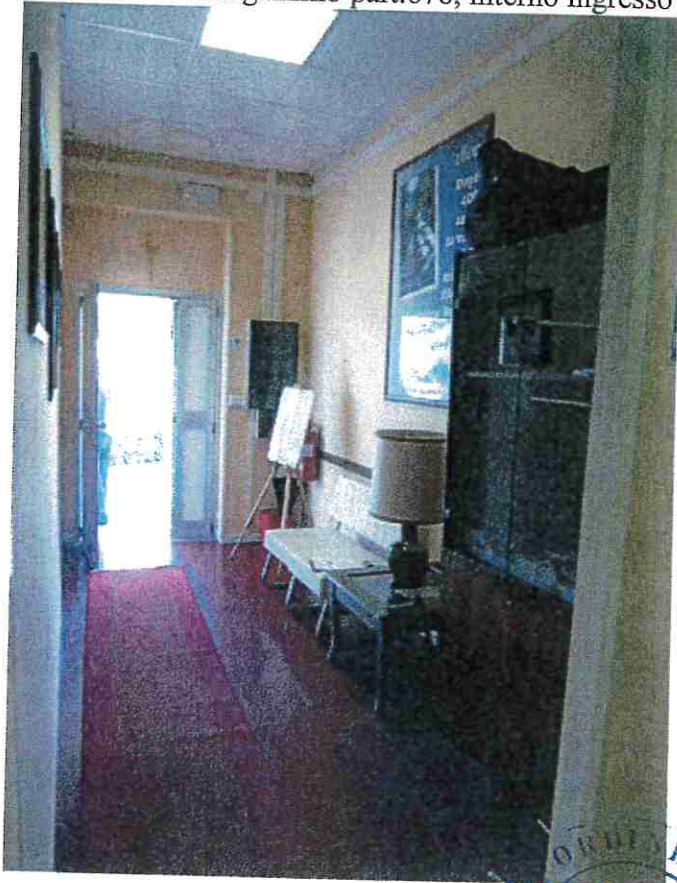


FOTO N°16: Magazzino part.678, Corridoio interno

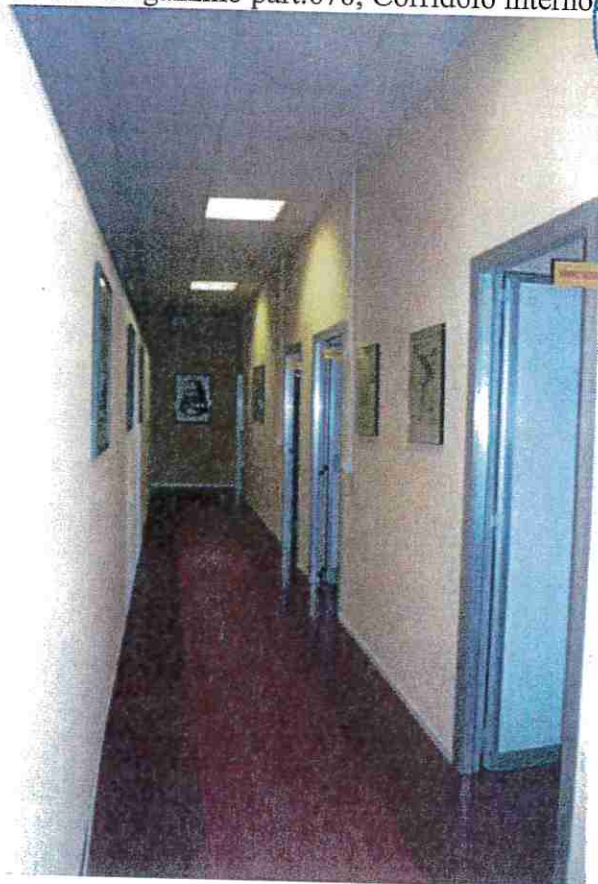


FOTO N°17: Magazzino part.678, laboratori:



FOTO N°18: Magazzino part.678, uffici:



LOTTO N°5: Monte Compatri, fg.22, part.679 sub502(ex501)
FOTO N°19: Villino, part.679 sub501, vista sud-ovest:



FOTO N°20: Villino, part.679 sub502(ex501), vista nord-est con portico e accesso garage:



FOTO N°21: Villino, part.679 sub502(ex501), soggiorno:



FOTO N°22: Villino, part.679 sub502(ex501), soggiorno:

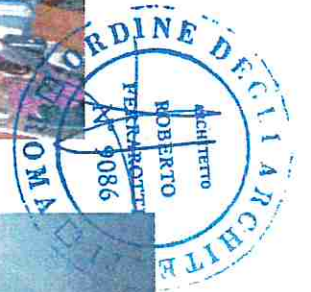


FOTO N°23: Villino, part.679 sub502(ex501), studio:

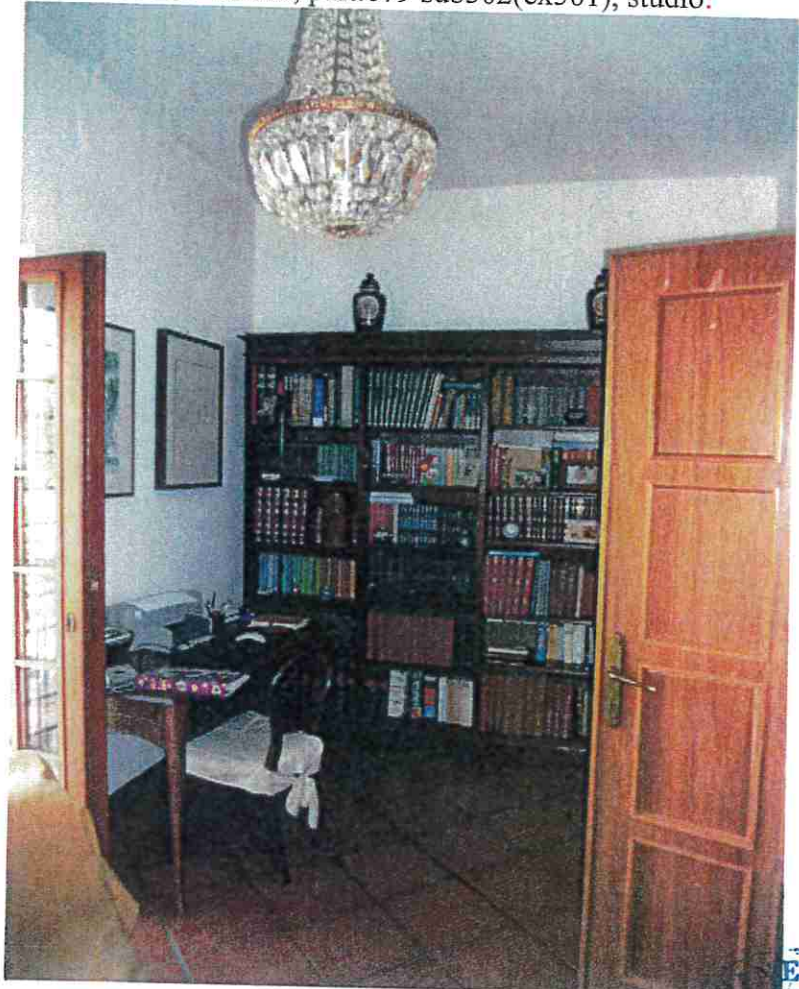


FOTO N°24: Villino, part.679 sub502(ex501), bagno p.t.



FOTO N°25: Villino, part.679 sub502(ex501), scala accesso al 1°piano:



FOTO N°26: Villino, part.679 sub502(ex501), camera 1° piano:



FOTO N°27: Villino, part.679 sub502(ex501), bagno 1° piano:

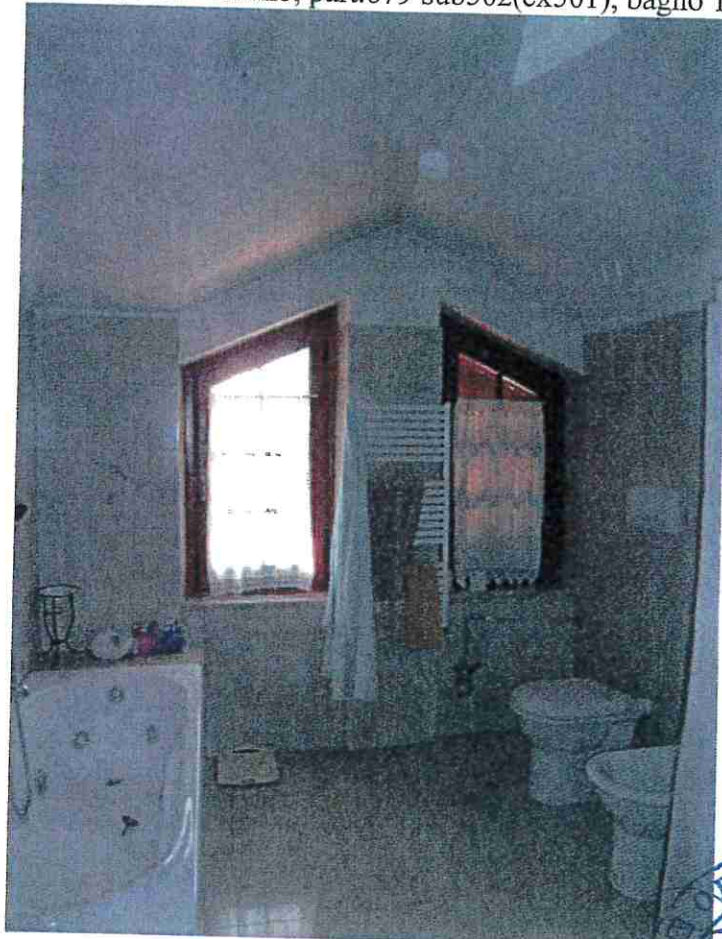


FOTO N°28: Villino, part.679 sub502(ex501), camera 1° piano:



FOTO N°29: Villino, part.679 sub502(ex501), tinello nel seminterrato:



FOTO N°30: Villino, part.679 sub502(ex501), garage:



LOTTO N°6: Monte Compatri, fg.22, part.686 sub505-506-507 e part.1054(ex684)
FOTO N°31: Edificio, part.686 sub505-506-507, vista lato nord:



FOTO N°32: Villino, part.686 sub505-506-507, vista lato ovest:

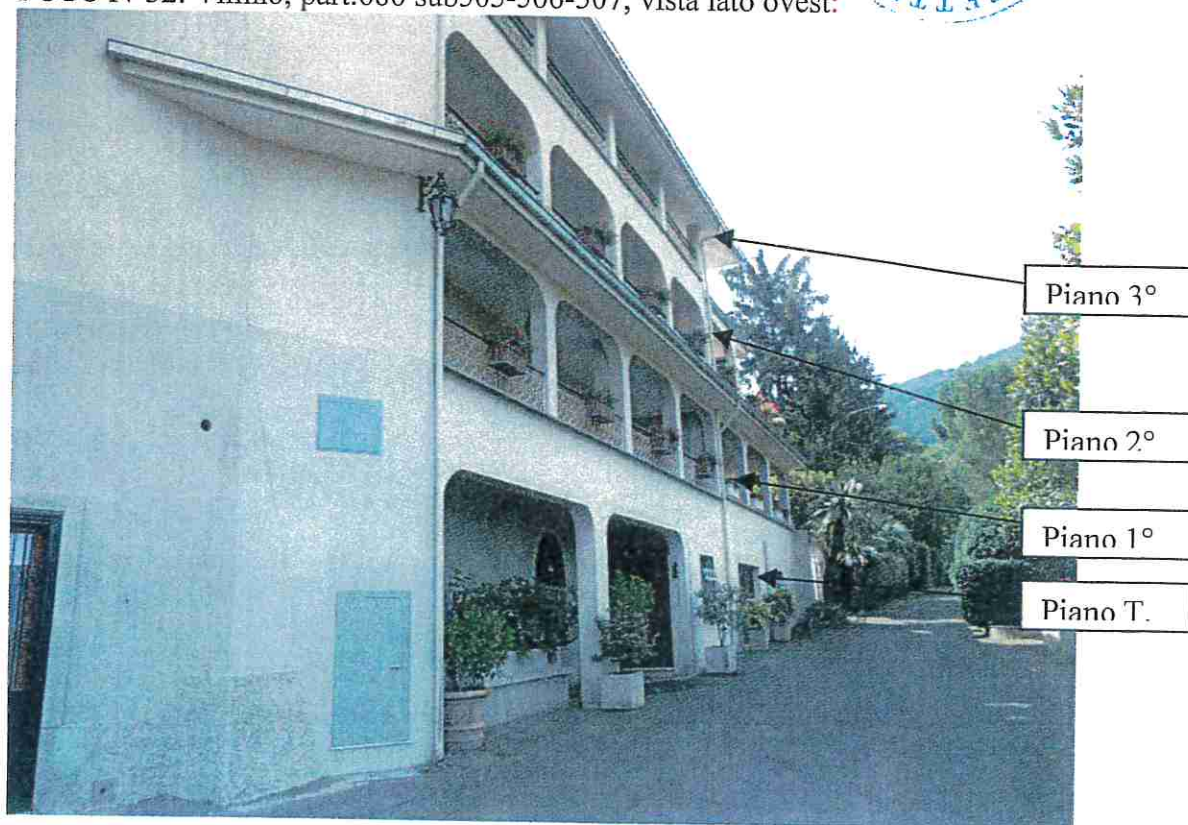


FOTO N°33: Edificio part.686 sub505-506-507,vista lato est:



FOTO N°34: Edificio part.686 sub505-506-507,vista lato ovest con in primo piano il magazzino part.1054(ex684) (compreso nel lotto di vendita n°6):



FOTO N°35: Appartamento part.686 sub505,vista lato ovest:



ingresso

FOTO N°36: Appartamento part.686 sub505,soggiorno:



FOTO N°37: Appartamento part.686 sub505,cucina:



FOTO N°38: Appartamento part.686 sub505,ingresso



FOTO N°39: Appartamento part.686 sub506, piano terra, vista lato ovest:



FOTO N°40: Appartamento part.686 sub506, piano terra, tinello/cantina:



FOTO N°41: Appartamento part.686 sub506, piano terra, ingresso:



FOTO N°42: Appartamento part.686 sub506, piano terra, tinello:



FOTO N°43 Appartamento part.686 sub506, piano terra, 2° tinello con camino:



FOTO N°44 Appartamento part.686 sub506, piano terra, 2° tinello con camino:



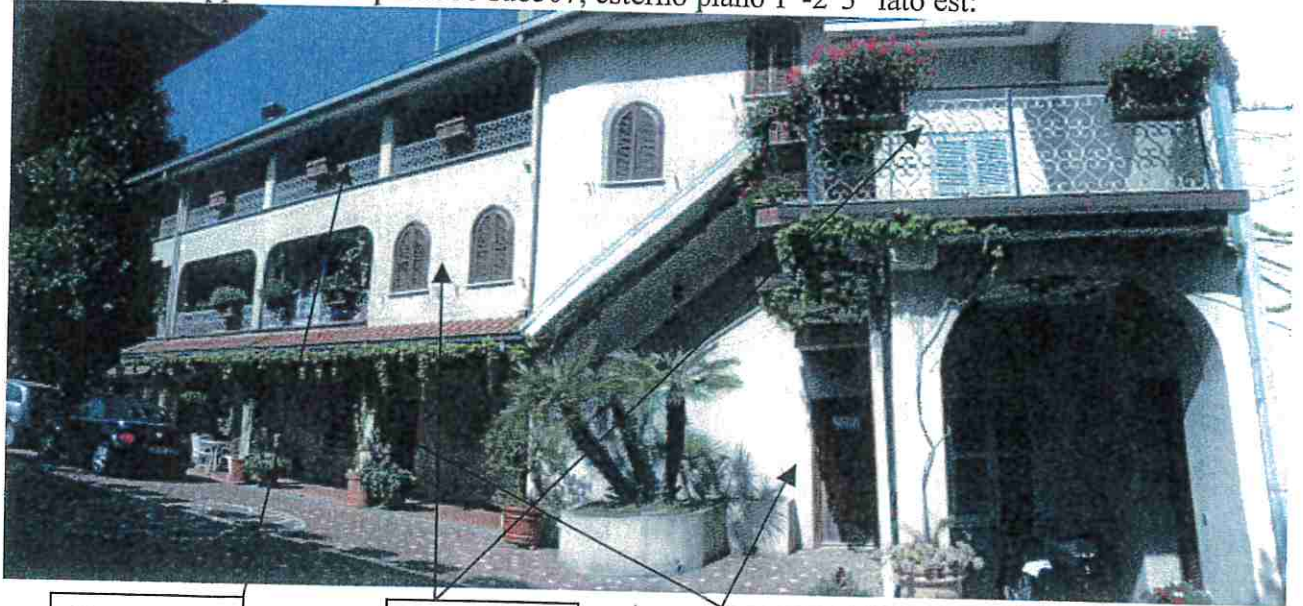
FOTO N°45 Appartamento part.686 sub506, piano terra, cucina:



FOTO N°46 Appartamento part.686 sub506, piano terra, scala accesso piano 1°:



FOTO N°47 Appartamento part.686 sub507, esterno piano 1°-2°3° lato est:



Piano 3°

Piano 2°

Piano 1°(sul lato sud-est è al piano terra)

FOTO N°48: Appartamento part.686 sub507, piano 1°-2°3°, lato ovest(visto dalla part.1054, ex684):



Piano 3°

Piano 2°

Piano 1°



FOTO N°49: Appartamento part.686 sub507, portico lato est(in fondo scala esterna di accesso al 2° piano):

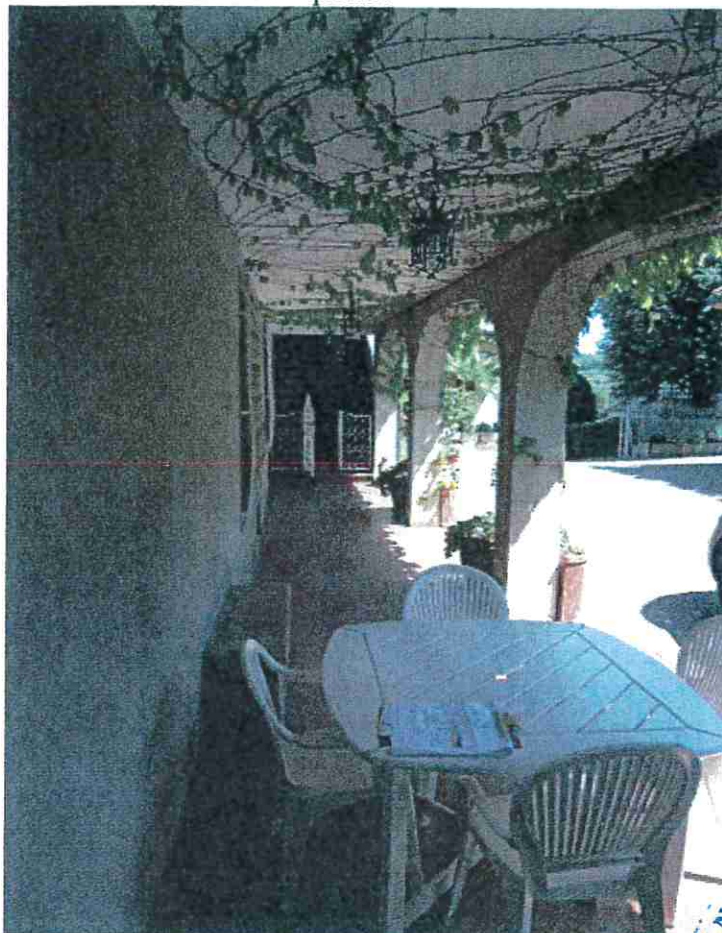


FOTO N°50: Appartamento part.686 sub507, piano 1°, terrazzo lato sud:



FOTO N°51: Appartamento part.686 sub507, piano 1°, soggiorno doppio lato nord:



FOTO N°52: Appartamento part.686 sub507, piano 1°, camera da letto:



FOTO N°53: Appartamento part.686 sub507, piano 1°, cucina:



FOTO N°54: Appartamento part.686 sub507, piano 1°, ingresso dall'esterno e scala accesso al piano 2°:

Ingresso dall'esterno

Scala accesso al 2° piano



FOTO N°55: Appartamento part.686 sub507, piano 2°, terrazzo lato sud:

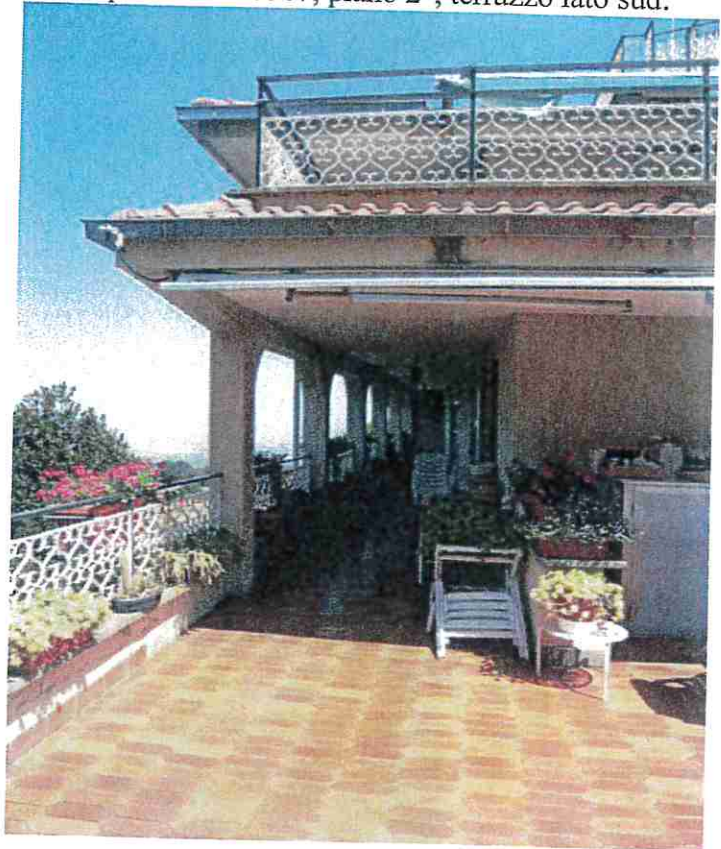


FOTO N°56: Appartamento part.686 sub507, piano 2°, cucina:



FOTO N°57: Appartamento part.686 sub507, piano 2°, corridoio:



FOTO N°58: Appartamento part.686 sub507, piano 2°, soggiorno zona centrale:



FOTO N°59: Appartamento part.686 sub507, piano 2°, soggiorno zona centrale:



FOTO N°60: Appartamento part.686 sub507, piano 2°, ingresso dall'esterno e scala proveniente dal 1° piano:



FOTO N°61: Appartamento part.686 sub507, piano 2°, soggiorno lato nord:



FOTO N°62: Appartamento part.686 sub507, piano 2°, balcone lato nord:



FOTO N°63: Appartamento part.686 sub507, piano 3°, scala di accesso dal 2° piano:



FOTO N°64: Appartamento part.686 sub507, piano 3°, corridoio visto dall'ingresso:

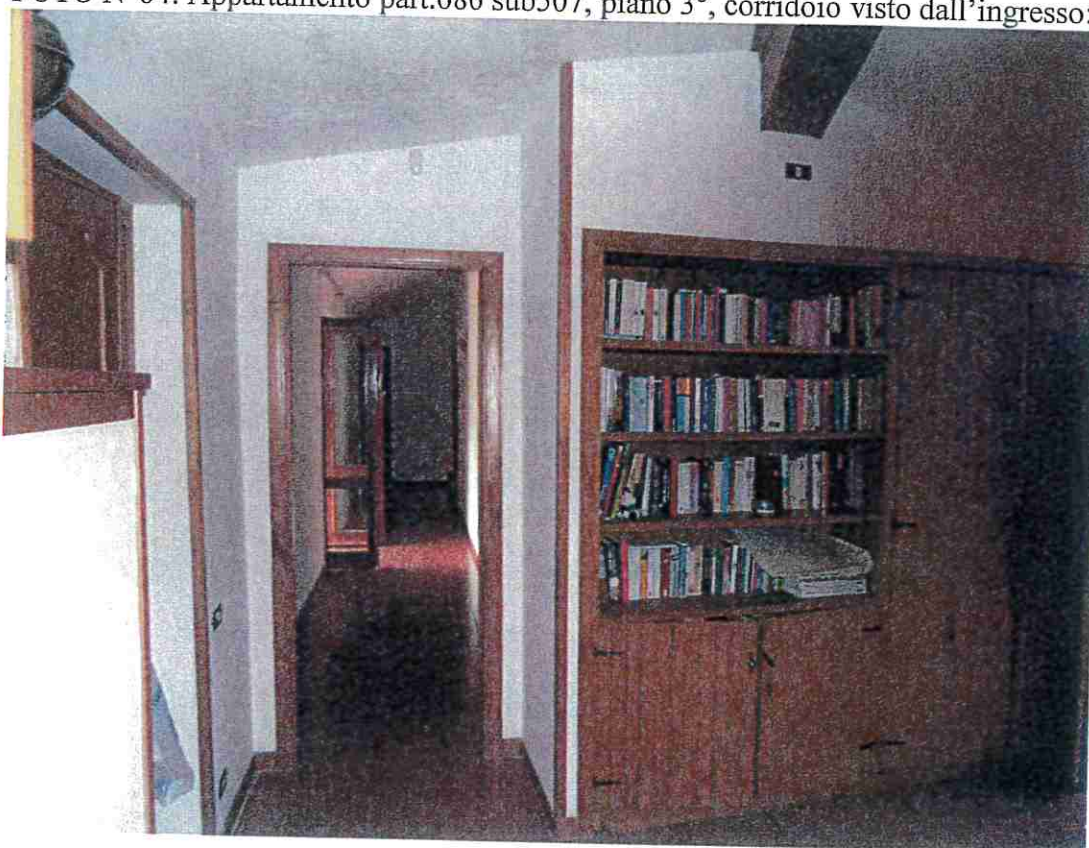


FOTO N°65: Appartamento part.686 sub507, piano 3°, camera lato est:

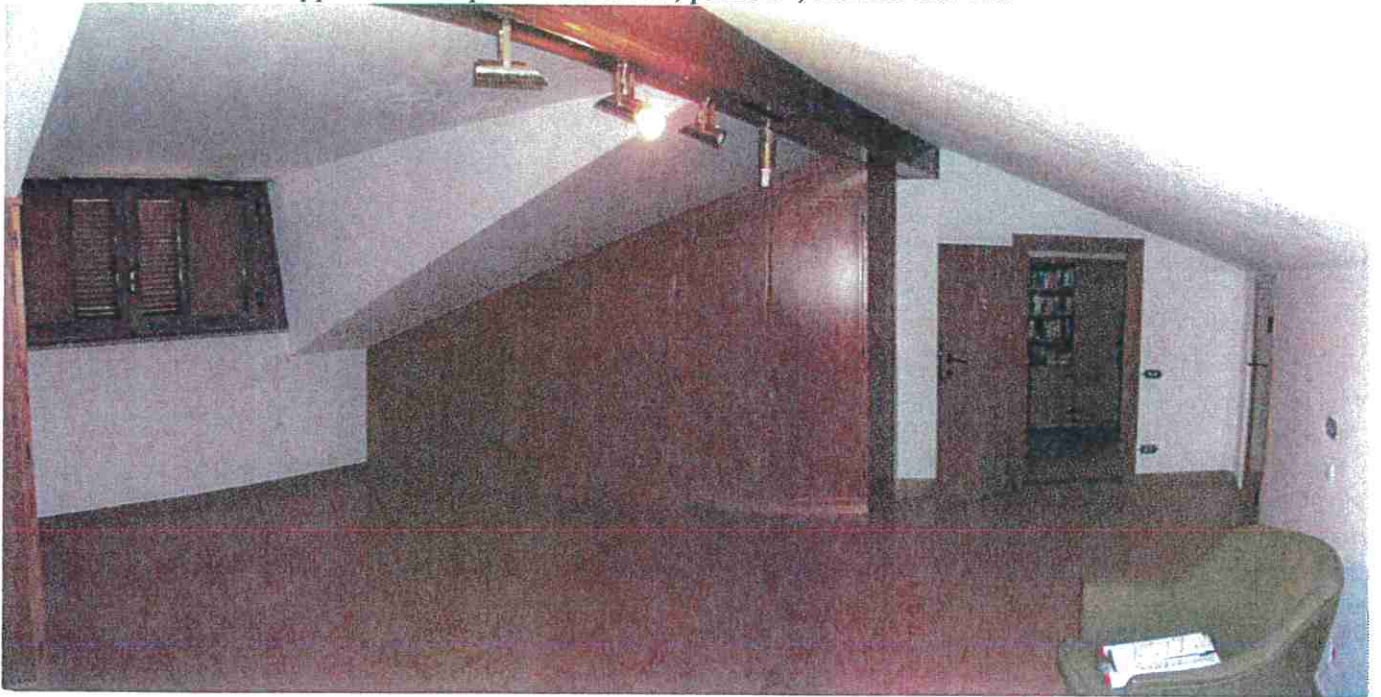


FOTO N°66: Appartamento part.686 sub507, piano 3°, terrazzo lato sud:



FOTO N°67: Appartamento part.686 sub507, piano 3°, terrazzo lato nord:

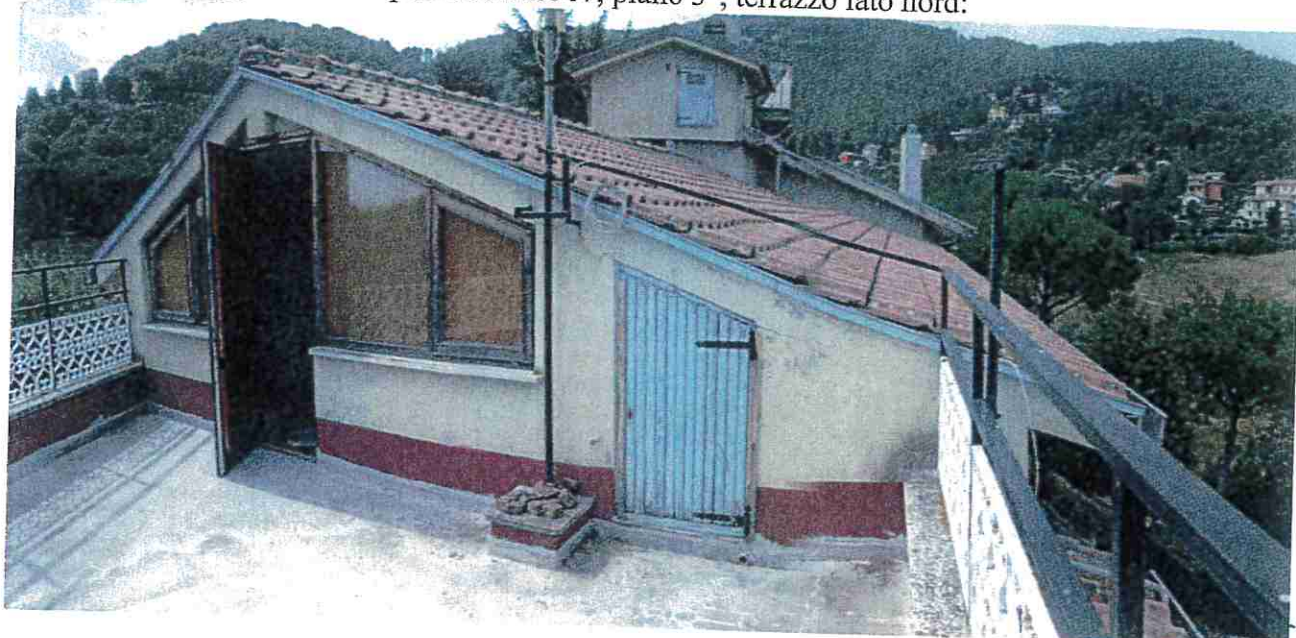


FOTO N°68: Appartamento part.686 sub507, piano 3°, soggiorno con camino e cucina:

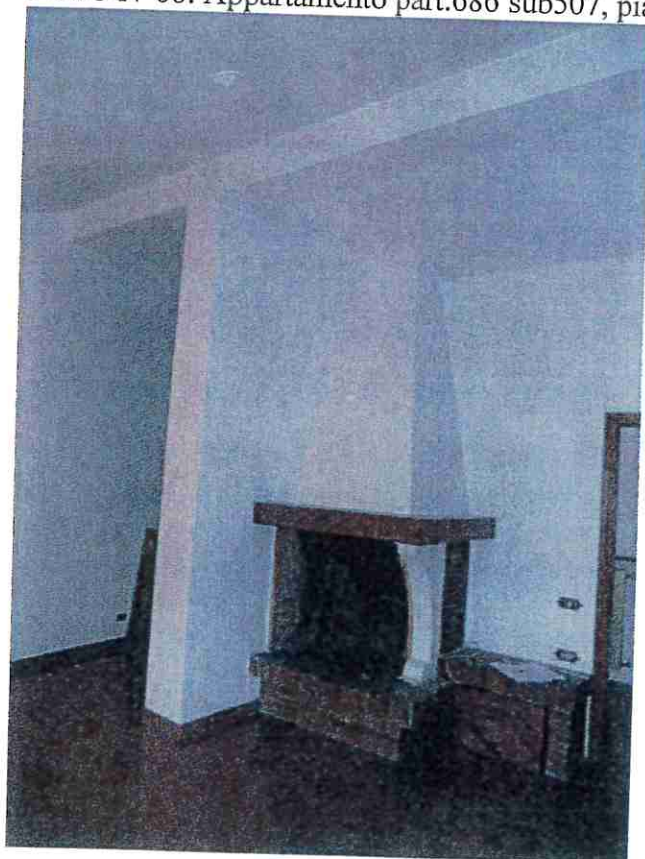


FOTO N°69: Particella1054(ex684), ingresso dall'area comune della palestra(sulla sinistra si scorge l'immobile part.686 sub505-506-507 compreso nel lotto di vendita n°6):

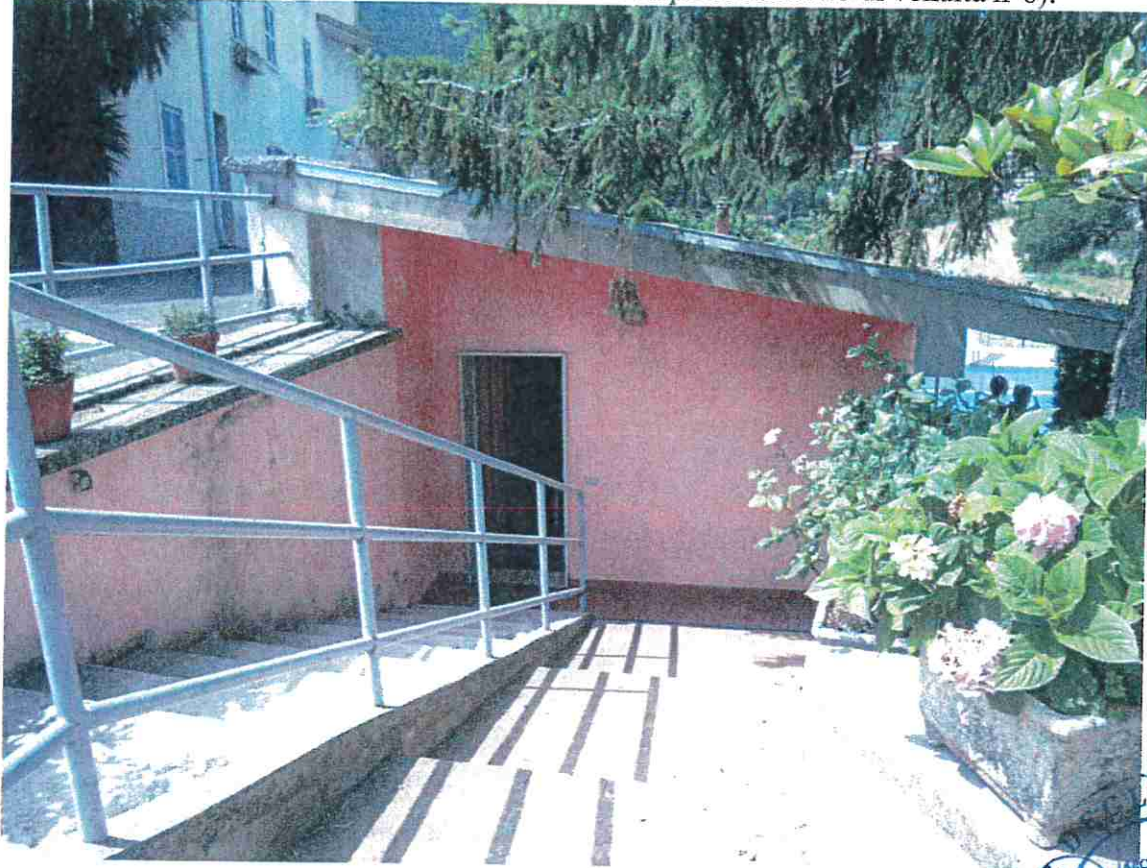


FOTO N°70: Particella1054(ex684), ambiente principale (palestra):



FOTO N°71: Particella1054(ex684), esterno:

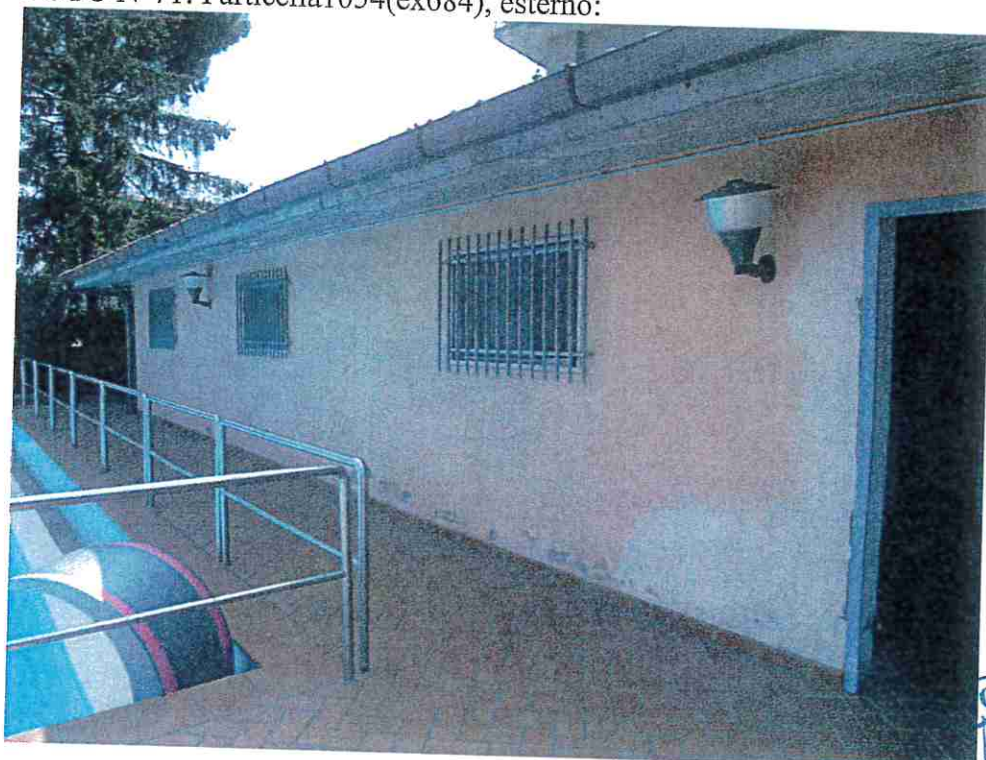


FOTO N°72: Particella1054(ex684), ambienti accessori adiacenti alla palestra (la centrale termica è a servizio delle part.686 sub505-506-507):

